

OJO CON LA DIABETES

EL PROBLEMA

415 MILLONES DE ADULTOS CON DIABETES
640 MILLONES EN 2040

LAS PERSONAS CON DIABETES TIPO 1 Y TIPO 2
CORREN RIESGO DE **COMPLICACIONES QUE
PONGAN EN PELIGRO SU VIDA**

EL DESAFÍO

LA DIABETES ES UNA
DE LAS CAUSAS
PRINCIPALES DE:

-  CEGUERA
-  ENFERMEDAD
CARDIOVASCULAR
-  ENFERMEDAD RENAL
-  AMPUTACIÓN DE
EXTREMIDADES
INFERIORES

¿QUÉ SIGNIFICA ESTO?

EL GASTO MUNDIAL EN SALUD PARA
TRATAR LA DIABETES Y CONTROLAR LAS
COMPLICACIONES FUE ESTIMADO EN

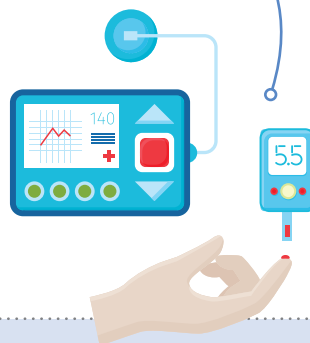
USD 673 MIL MILLONES

EN 2015 (EL 12% DEL TOTAL DEL
GASTO MUNDIAL EN SALUD)



UNA SOLUCIÓN

**LAS COMPLICACIONES DE LA
DIABETES SE PUEDEN PREVENIR
O RETRASAR** MANTENIENDO
LOS NIVELES DE GLUCOSA EN
SANGRE, PRESIÓN ARTERIAL
Y COLESTEROL TAN CERCA DE
LO NORMAL COMO SEA POSIBLE



**MUCHAS COMPLICACIONES
SE PUEDEN DETECTAR EN
ETAPAS TEMPRANAS** MEDIANTE
PROGRAMAS DE CRIBADO
QUE PERMITAN TRATARLAS
PREVIENIENDO QUE SE VUELVAN
MÁS SERIAS

EL CRIBADO DE LAS COMPLICACIONES DE LA DIABETES ES ESENCIAL
ACTÚA HOY PARA CAMBIAR EL MAÑANA

www.worlddiabetesday.org



**International
Diabetes
Federation**



día mundial de la diabetes
14 noviembre