

DM. Nueva York

La ND se relaciona con factores modificables

***The New England Journal of Medicine* publicó ayer un estudio que muestra que la neuropatía en los pacientes diabéticos se asocia con los factores de riesgo cardiovascular modificables.**

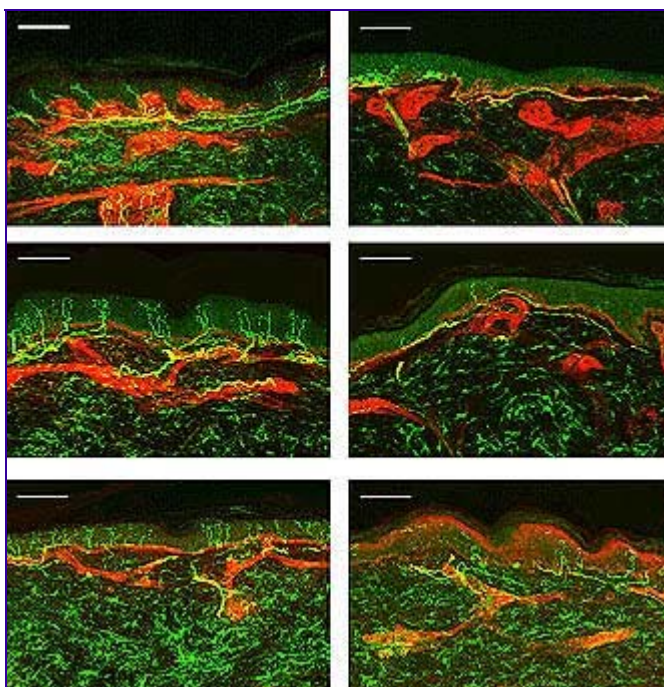
La incidencia de neuropatía se asocia a factores de riesgo cardiovascular potencialmente modificables, como un nivel elevado de triglicéridos, el índice de masa corporal, el tabaquismo y la hipertensión, según un estudio que se publica en el último número de *The New England Journal of Medicine*.

Además del control glucémico, no hay ningún tratamiento para la neuropatía diabética (ND). Por lo tanto, la identificación de los factores de riesgo de neuropatía potencialmente modificables es crucial. El equipo de Solomon Tesfaye, de la Unidad de Investigación de Diabetes del Hospital Royal Hallamshire, en Sheffield, ha estudiado los factores de riesgo de presentación de neuropatía simétrica distal en 1.172 pacientes con diabetes tipo 1 procedentes de 31 centros participantes en el Estudio Europeo Prospectivo de Complicaciones de la Diabetes (Eurodiab).

Factores estudiados

El citado equipo británico evaluó la neuropatía al inicio de estudio y en el seguimiento, que se prolongó durante un periodo de unos siete años. Se siguió un protocolo estandarizado que comprendía evaluación clínica, pruebas sensoriales cuantitativas y pruebas de función autónoma. Se midieron en el laboratorio central los lípidos y las lipoproteínas plasmáticas, la hemoglobina glicosilada y la tasa de excreción urinaria de albúmina.

En el seguimiento, desarrollaron neuropatía 276 de los 1.172 que no la tenían al inicio del estudio. La incidencia acumulada de la neuropatía estaba relacionada con el valor de la hemoglobina glicosilada y con la duración de la diabetes.



Imágenes de la piel de un sujeto aparentemente sano (izquierda) y de uno diabético (derecha). Los nervios en la epidermis aparecen en verde y en amarillo, mientras que la membrana de separación entre la dermis y la epidermis figura en rojo. Las superiores corresponden a las fibras nerviosas de la epidermis y se ve que los diabéticos tienen una menor cantidad.

Después el ajuste en función de estos factores, se observó que los mayores niveles de colesterol total, lipoproteínas de baja densidad y triglicéridos, el mayor índice de masa corporal, las mayores concentraciones del factor de von Willebrand y la mayor tasa de excreción urinaria de albúmina, la hipertensión y el tabaquismo se encontraron asociados de forma significativa a la incidencia acumulada de neuropatía.

Tras el ajuste en función de otros factores de riesgo y complicaciones diabéticas, se vio que la duración de la diabetes, el valor de hemoglobina glicosilada actual, las variaciones de dicho valor durante el seguimiento, el índice de masa corporal y el tabaquismo seguían asociándose de forma independiente con la incidencia de la neuropatía.

La enfermedad cardiovascular al iniciar el estudio se encontró asociada al doble de riesgo de neuropatía, independientemente de los factores de riesgo cardiovascular.

N Engl J Med 2005; 352: 341-350:

<http://content.nejm.org/cgi/content/abstract/352/4/341>