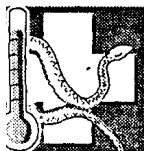


Se calcula que 21.000 personas padecen esta enfermedad en la provincia

Los diabéticos de Lleida piden que haya un endocrinólogo en cada comarca

ELENA VALLÉS


S. BONET
 LLEIDA

La Asociación de Diabéticos de Catalunya en Lleida pidió ayer que Sanidad aumente el número de endocrinólogos y enfermeras/os educadores para cubrir la demanda de pacientes con diabetes que hay en Lleida, según indicó Remei Bernabeu, una de las responsables de la asociación. Bernabeu dijo ayer, con motivo del Día Mundial de la Diabetes, que actualmente sólo existen dos centros especializados en Lleida ciudad, el Arnau de Vilanova y el CAP de Prat de la Riba, por lo que personas de otras comarcas que padecen esta enfermedad tienen que desplazarse a la ciudad para ser tratadas. "Sería bueno que cada comarca tuviera una enfermera educadora para diagnosticar esta patología y hacer un seguimiento al enfermo", añadió Bernabeu. Desde la Asociación de Diabéticos se reivindicó también que los gastos del tratamiento a base de bombas de insulina —un mecanismo de agujas que se inyectan los enfermos en la piel— entren dentro de la Seguridad Social. Este tipo de tratamiento cuesta unas 700.000 pesetas, según Bernabeu.

21.000 enfermos

En Lleida se calcula que hay actualmente unos 21.000 enfer-



La Asociación de Diabéticos de Lleida instaló ayer una mesa informativa en la plaza Sant Joan.

mos de diabetes. La mayoría sufren una patología del tipo 2, que se presenta a partir de los 35 años y que se estima que afecta al 10,4% de la población de esta edad. Asimismo, según los datos de Sanidad, existe una importante falta de concienciación entre la población obesa. Este departamento estima que el 40% de este grupo de población sufre diabetes pero

lo ignora. María Dolores Salcedo, doctora adjunta de endocrinología en el hospital Arnau, explicó que hay dos tipos de personas con más riesgo de sufrir diabetes. Las mayores de 40 años y con sobrepeso y las que tienen algún antecedente de diabetes en su familia. En cuanto al estado actual de la diabetes en la población mundial, los especialistas explican

que se trata de una verdadera epidemia. Según datos de la Asociación de Diabéticos de Catalunya, en el año 2025 se calcula que la cifra de enfermos alcanzará los 300 millones en todo el mundo. Las causas de este aumento son, según la ADC, los estilos de vida sedentarios, a dietas poco adecuadas y el envejecimiento de la población.●