

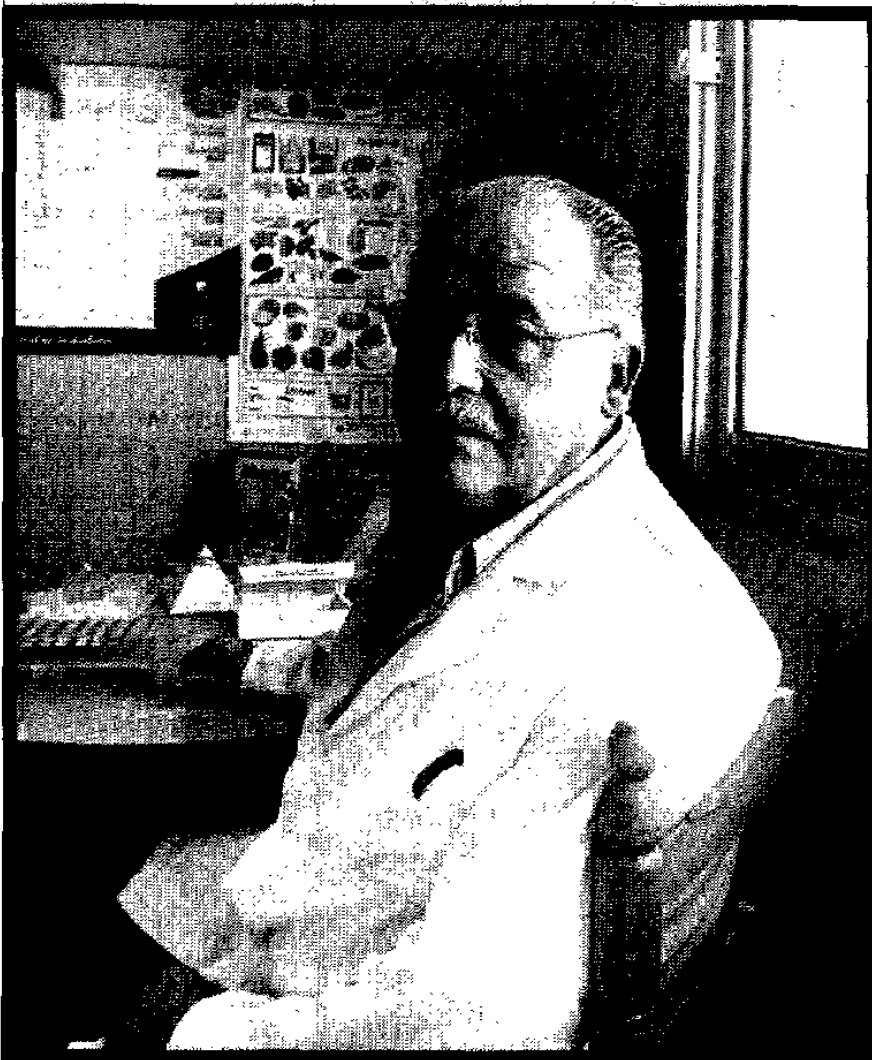
● EN PERSONA

por Miguel González Quiles

Combatiendo la diabetes a través de la educación

Su apellido ha resultado premonitorio, Mariano Sevillano nació en Cádiz, pero se siente hispalense de adopción. Lleva un cuarto de siglo ayudando a los enfermos de diabetes.

Mariano Sevillano Endocrinólogo



DE LAMADRID

QUIEN le busca, le encuentra. De este modo se define Mariano Sevillano, sanitario perteneciente al servicio de Endocrinología del Hospital de Valme, dentro de la Unidad de Educación Diabetológica. Su función consiste en ofrecer atención individualizada a los pacientes, con dietas personalizadas en función de la edad, los hábitos laborales y el sexo, y facilitar la accesibilidad a los profesionales sanitarios de la unidad y atención inmediata. En román paladino, el trabajo de Mariano Sevillano consiste en asesorar a los ciudadanos diabéticos sobre el suministro de insulina y su autocontrol, hacer un seguimiento del peso y de los controles de glucemia y facilitar consejos dietéticos y nutricionales para conseguir una alimentación saludable ajustada a esta patología. También destacan los cursos de prevención que coordina, como el de Experto Universitario en Educación Diabetológica. Mariano Sevillano trabaja en Valme desde 1979, "desde que llegó Santiago Durán, catedrático de endocrinología y nutrición de la Universidad de Sevilla".

Mariano nació hace 58 años, en el que para él es "el pueblo más bonito del mundo", Setenil de las Bodegas. Su padre llegó a Sevilla por motivos profesionales y, finalmente, él también acabó instalándose en la ciudad "hasta que la muerte nos separe". Quizás, en cierto modo, por este motivo, por salir del negocio familiar y, también, por vocación, este gaditano con sentimiento sevillano se dedica a una profesión que define como "gratificante y, a la vez, llena de sinsabores".