



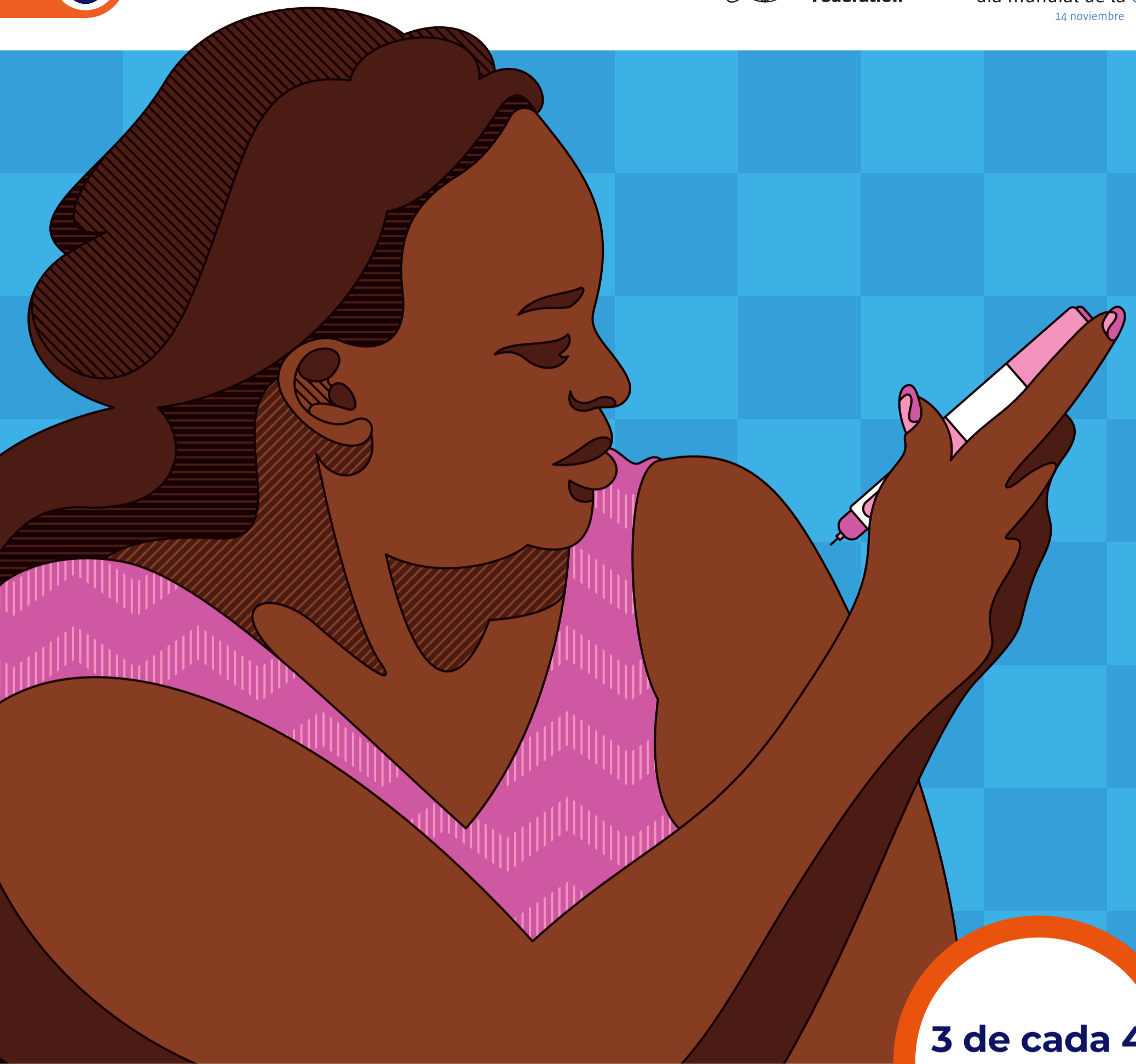
ACCESO A LA
INSULINA



International
Diabetes
Federation



día mundial de la diabetes
14 noviembre



3 de cada 4

personas con diabetes
viven en países de ingresos
bajos o medios

100 años después de su descubrimiento, millones de personas
con diabetes no pueden acceder a la insulina que necesitan.

SI NO AHORA, ¿CUÁNDO?

Únase a nuestra campaña en:

www.worlddiabetesday.org

#SiNoAhoraCuando

