

Fisiología

Ciclo: 2º

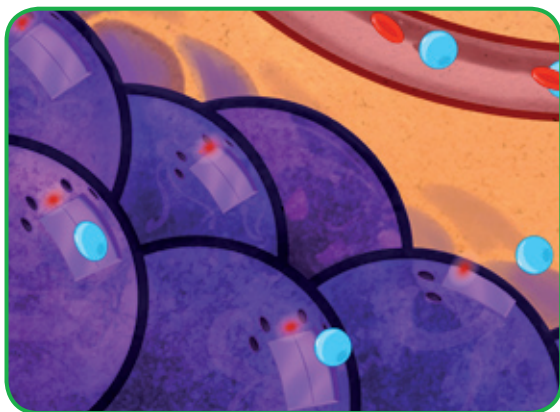
Tema: Qué es la diabetes

PROFESOR

ALUMNOS



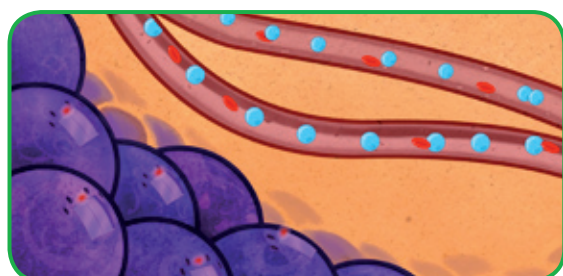
www.fundaciondiabetes.org



Se dice que una persona tiene **diabetes** cuando su páncreas no puede fabricar la insulina necesaria.

Ya sabemos que sin insulina, la glucosa no puede entrar en las células porque le falta quien le abra la puerta.

Como las células no tienen glucosa, no pueden producir energía.



Pero, a la vez, en la sangre hay demasiada (toda la que hemos conseguido comiendo). La glucosa, fuera de sitio, lo que hace es estropear nuestro cuerpo.

El que tiene diabetes no fabrica insulina. Por eso se la tiene que inyectar. Si no, se pondría muy enfermo.

Pero no es tan fácil. Necesita calcular cuánta.

Inyectarse demasiada o demasiado poca también es malo.

