

# Fisiologia

Cicles: 2n i 3r

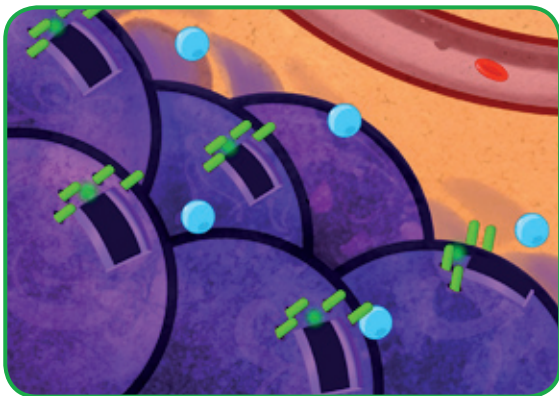
Tema: Glucosa - Insulina - Pàncrees

PROFESSOR

ALUMNES



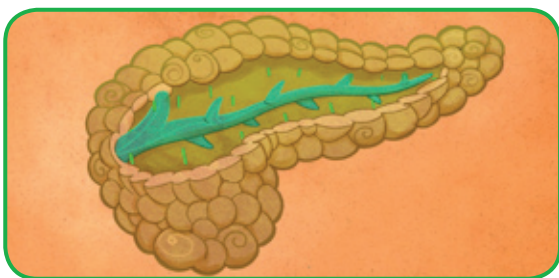
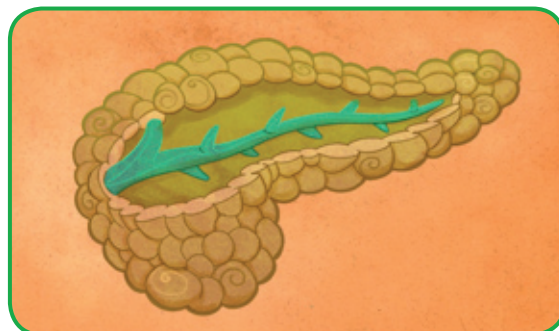
[www.fundaciondiabetes.org](http://www.fundaciondiabetes.org)



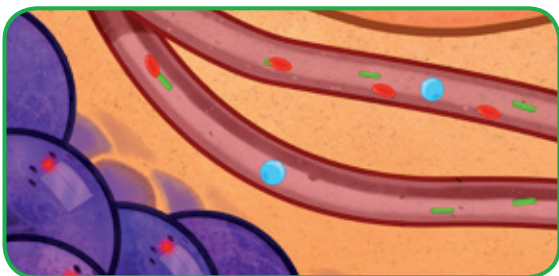
Però la glucosa només pot entrar a les cèl·lules si l'ajuda la **insulina**.

La insulina té com a missió obrir la porta de la cèl·lula perquè la glucosa pugui passar. És, com si diguéssim, la clau de la cèl·lula.

La insulina surt d'un òrgan que s'anomena **pàncrees**. El tenim molt a prop de l'estómac.



Quan el **pàncrees** detecta que hem menjat i que hi ha glucosa a la sang, automàticament produeix la quantitat exacta d'insulina necessària (o sigui, de claus) per repartir la glucosa per totes les cèl·lules.



La **insulina** també arriba a totes les cèl·lules a través de la sang, acompanyant la glucosa.