

# Fisiologia

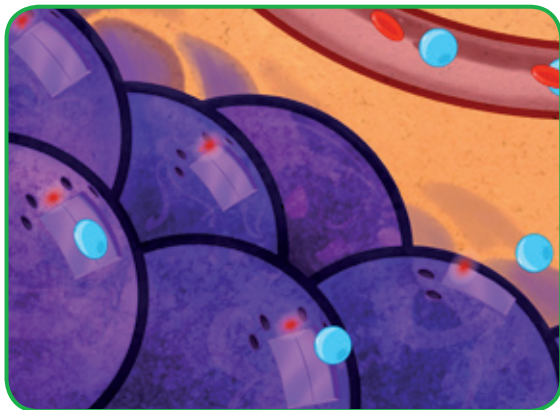
Zikloa: 2.a

**Caia:** Zer da diabetesa?

IRAKASLEA  IKASLEAK



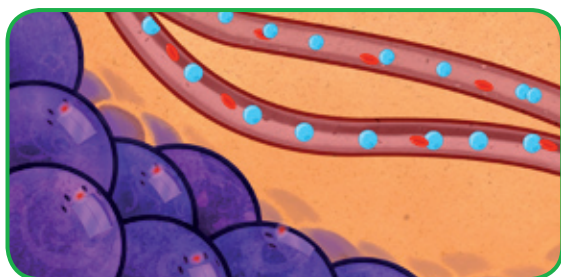
[www.fundaciondiabetes.org](http://www.fundaciondiabetes.org)



Pankreak pertsona batek beharrezko duen intsulina sortzen ez badu, pertsona horrek **diabetesa** duela esaten dugu.

Jakin badakigu, intsularirik gabe glukosak ezin izaten duela zelule-tara sartu, hura baita zelula bakoitzaren atea irekitzen diona.

Zelulek glukosarik ez dutenez, ezin dute energiarik sortu.



Hori dela eta, odolean glukosa gehiegi dauka Carolek (janariaren bitartez lortu duen gutzia). Glukosak, tokiz kanpo dagoenean, kalte egiten dio gure gorputzari.

Diabetesa dutenek ez dute intsularirik sortzen. Horregatik injektatzen dute, bestela, oso gaixo jarriko bailirateke.

Hala ere, ez da hain erraza izaten. Zenbat intsulina behar duten kalkulatu behar izaten dute.

Intsulina gehiegi edo gutxiegi injektatzea ere kaltegarria izaten da.

