

Fisiologia

Likloa: 1.a

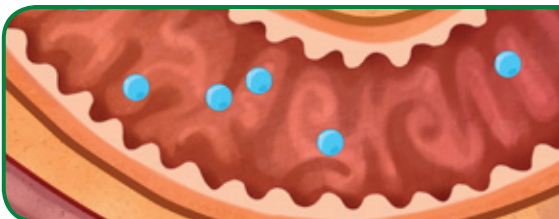
Gaia: Zer da diabetesa?

IRAKASLEA IKASLEAK



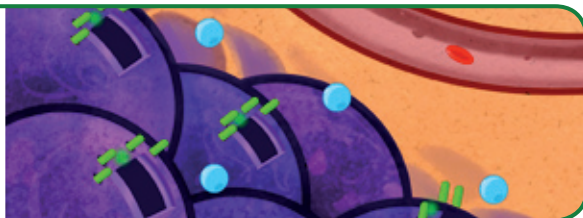
www.fundaciondiabetes.org

Zer da diabetesa?



Bitaminez eta proteinez gain, gure gorputzak glukosa ere behar du.

Glukosak energia ematen digu baina, horretarako, ezinbestekoa du intsulina.



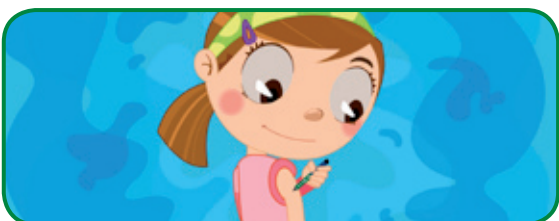
Diabetesa dutenek ez dute intsulinarik izaten, hura sortzen duen organoak ez baitie behar bezala funtzionatzen.

Organo horrek pankrea izena du eta urdailetik gertu dago.



Nola konpon daiteke?

Bere gorputzak intsulinarik sortzen ez duenez, egunero injektatzen du.



Baina, hain erraza denez eta minik ematen ez duenez, ez du medikuarengana joan beharrik. Carolek berak egiten du.