

JUSTIFICACIÓN

La evidencia clínica demuestra que la prevención primaria de la DM2 es posible actuando sobre los factores de riesgo modificables.

La Estrategia en Diabetes del Sistema Nacional de Salud propone campañas de sensibilización, dirigidas a la población general, sobre el riesgo de DM2 y los hábitos de vida saludables que ayudan a prevenir o retrasar la aparición de la enfermedad.

OBJETIVOS

Verificar la viabilidad de una campaña informativa on-line para prevenir la diabetes y la obesidad, mediante la auto-evaluación del riesgo personal de DM2 y recomendaciones de cambios de estilo de vida en función del perfil de riesgo personal.

MATERIAL Y METODOS

Cuestionario Findrisk para el cribado de la población con riesgo de DM2. Consta de ocho preguntas con puntuaciones predeterminadas cuyo resultado predice la probabilidad de desarrollar DM2 en los próximos diez años. El punto de corte más rentable para la predicción del riesgo elevado se obtiene a partir de 14 puntos.

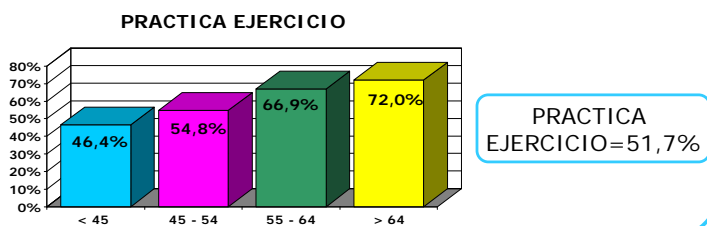
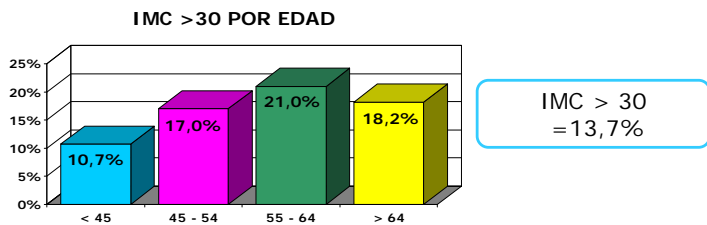
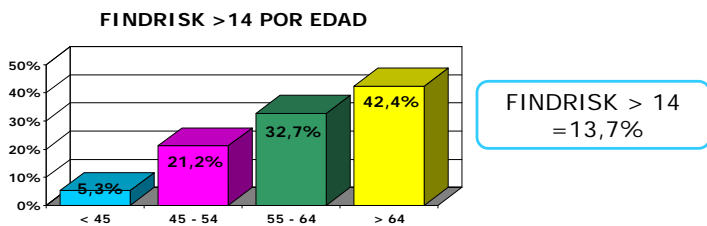
Aplicación interactiva del cuestionario Findrisk que facilita la auto-evaluación del índice de riesgo y, en función del mismo, recomienda cambios de estilo de vida que ayudan a evitar o retrasar la aparición de DM2.

RESULTADOS

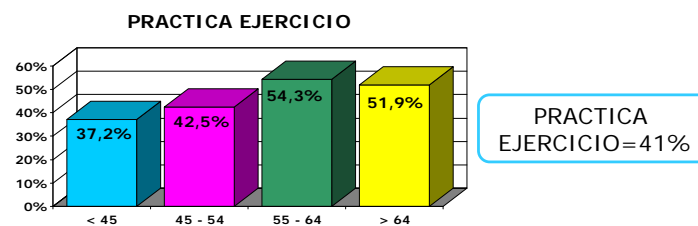
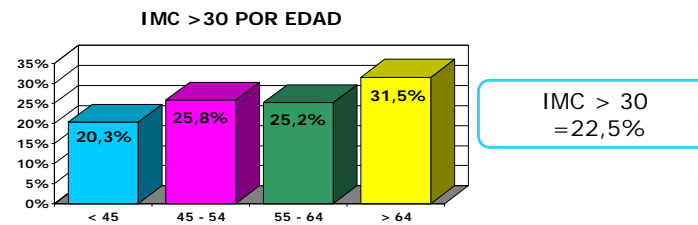
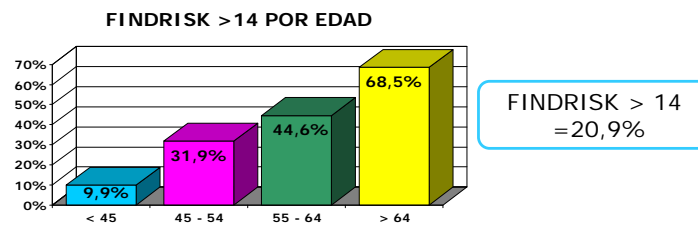
La campaña tuvo lugar desde el 30 de septiembre al 30 de noviembre de 2008.

Se completaron 10.937 cuestionarios on-line: España 76,1 % y Latino América 19,4%. Hombres 45,4% y mujeres 54,6%.

ESPAÑA



LATINOAMERICA



CONCLUSIONES

El elevado número de cuestionarios Findrisk completados on-line demuestra la viabilidad de llevar a cabo campañas de sensibilización ciudadana, interactivas, transnacionales, de bajo coste y accesibles para una mayoría creciente de la población, vía Internet.

COLABORAN:

